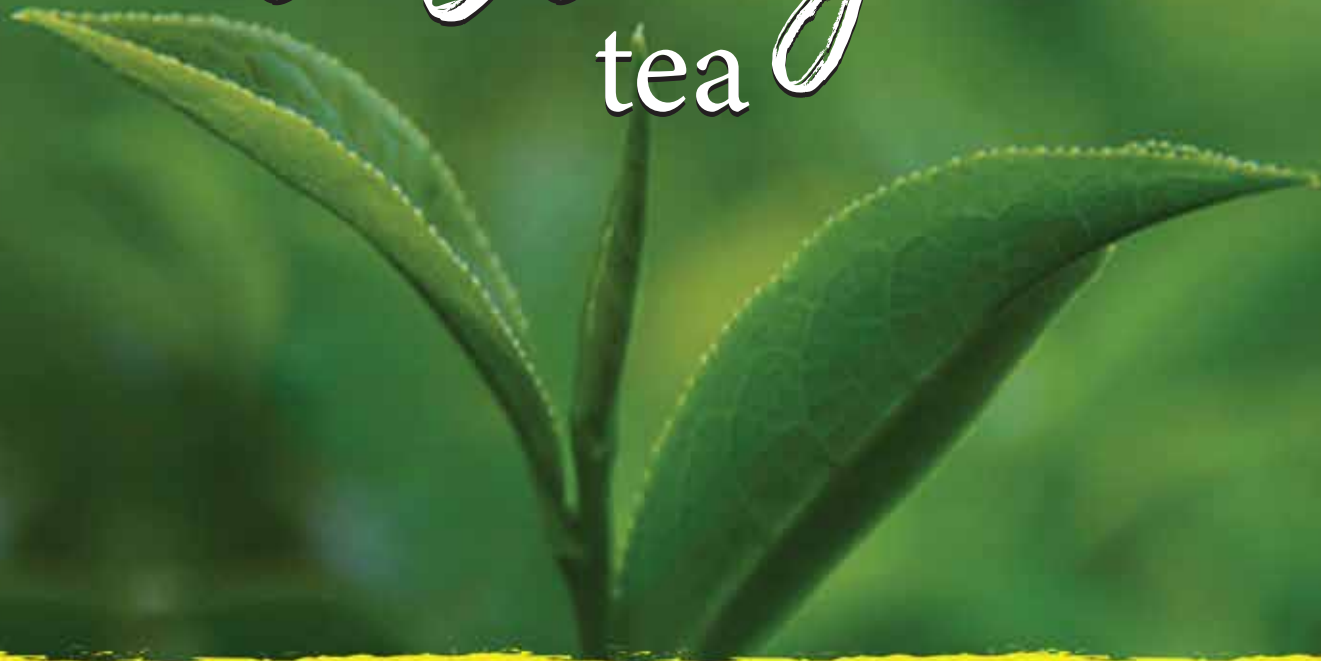




Great

*tasting*  
tea



*Happiness in a cup*

# CONTENTS

04

Four Generations of Trust  
أربعة أجيال من الثقة  
Доверие в течение  
четырёх поколений  
四代信任

06

Chairman's Message  
كلمة الرئيس  
Слово главы  
компании  
董事长的致辞

10

At a Glance  
في لمحة  
Краткая  
информация  
一瞥

12

History of Ceylon Tea  
تاريخ الشاي السيلاني  
История  
цейлонского чая  
锡兰茶叶历史

14

Tea Growing Regions  
of Ceylon  
مناطق زراعة الشاي في سيلان  
Районы произрастания  
Цейлонского чая  
锡兰茶叶种植区

16

Journey from Leaf to  
Cup  
رحلة من ورقة إلى كأس  
Путь от чайного листа к  
чашке ароматного чая  
从叶子到杯子的旅程

20

Types of Tea  
أنواع الشاي  
Виды чая  
茶的种类

22

Our Global Footprint  
انتشارنا العالمي  
Наше присутствие  
на мировых рынках  
我们的全球足迹

24

Tea bags  
أكياس الشاي  
Чайные пакетики  
袋茶

26

Single Chamber Black  
Tea Range  
مجموعة الشاي الأسود الفردية  
Черный чай в  
однокамерных пакетиках  
单室红茶

28

Single Chamber Green  
Tea Range  
مجموعة الشاي الأخضر الفردية  
Зеленый чай в  
однокамерных пакетиках  
单室绿茶

30

Single Chamber Flavoured  
Tea Range  
مجموعة الشاي المنكهة الفردية  
Ассортимент ароматизированного  
чая в однокамерных пакетиках  
单室风味茶叶系列

32

Herbal Tea Range  
مجموعة الشاي العشبية  
Ассортимент травяного чая  
凉茶系列

34

Single Chamber Health  
Tea Range  
مجموعة الشاي العشبية الفردية  
Ассортимент оздоровительного  
чая в однокамерных пакетиках  
单室保健茶系列

36

Single Chamber Black Tea  
with Envelope Range  
مجموعة الشاي الأسود الفردية بمغلف  
Ассортимент черного чая в  
однокамерных пакетиках в конверте  
单室红茶与袋系列

38

Single Chamber Green Tea  
with Envelope Range  
مجموعة الشاي الأخضر الفردية بمغلف  
Ассортимент зеленого чая в  
однокамерных пакетиках в конверте  
单室绿茶与袋系列

40

Single Chamber Flavoured Black  
Tea with Envelope Range  
مجموعة الشاي الأسود المنكهة الفردية بمغلف  
Ассортимент ароматизированного  
черного чая в однокамерных  
пакетиках в конверте  
单室风味红茶与袋系列

42

Single Chamber Flavoured Green Tea  
with Envelope range  
مجموعة الشاي الأخضر المنكهة الفردية بمغلف  
Ассортимент ароматизированного  
зеленого чая в однокамерных  
пакетиках в конверте  
单室风味绿茶与袋系列

46

Best Sellers  
الأكثر مبيعا  
Лидеры продаж  
最畅销

48

Black Tea Sachets  
أكياس الشاي الأسود  
Миниаторная упаковка  
черного чая  
红茶小袋

49

Green Tea Sachets  
أكياس الشاي الأخضر  
Миниаторная упаковка  
зеленого чая  
绿茶小袋

50

Loose Tea  
الشاي فضفاض  
Чай рассыпной  
散茶叶

52

Loose Tea Pouches  
الشاي في الحزم  
Мягкая упаковка  
чай рассыпной  
散茶叶袋

54

Loose Tea Bulk Range  
الشاي بالجملة  
Оттовый диапазон  
чай рассыпной  
散茶大量系列

56

Pet Bottle Range  
وعاء بلاستيكي  
Ассортимент миниаторных  
бутлок чая  
PET瓶系列

58

Instant Tea Premix  
Collection  
الشاي الفورية برمكس  
Реміх конікаві чаю быстрого  
приготовления  
速溶茶預混料系列

60

Selection Tin  
علب اختيار الشاي  
Упаковка чайного  
ассорти  
选择锡罐

62

Sultan Iced Tea Range  
شاي مثلج سيلاني  
Ассортимент холодного  
чая "Султан"  
苏丹冰茶系列

64

Promotion Range  
مجموعة الترويج  
Ассортимент чая по  
специальному предложению  
推广系列

66

Promotional Items  
سلع دعائية  
Рекламные товары  
促销项目

68

Corporate Head Office  
مكتب الشركة  
Корпоративный  
головной офис  
企业总部

70

Our Facilities  
منشأتنا  
Наше производство  
我们的设备

72

Quality Standards  
معايير الجودة  
Стандарты качества  
质量标准

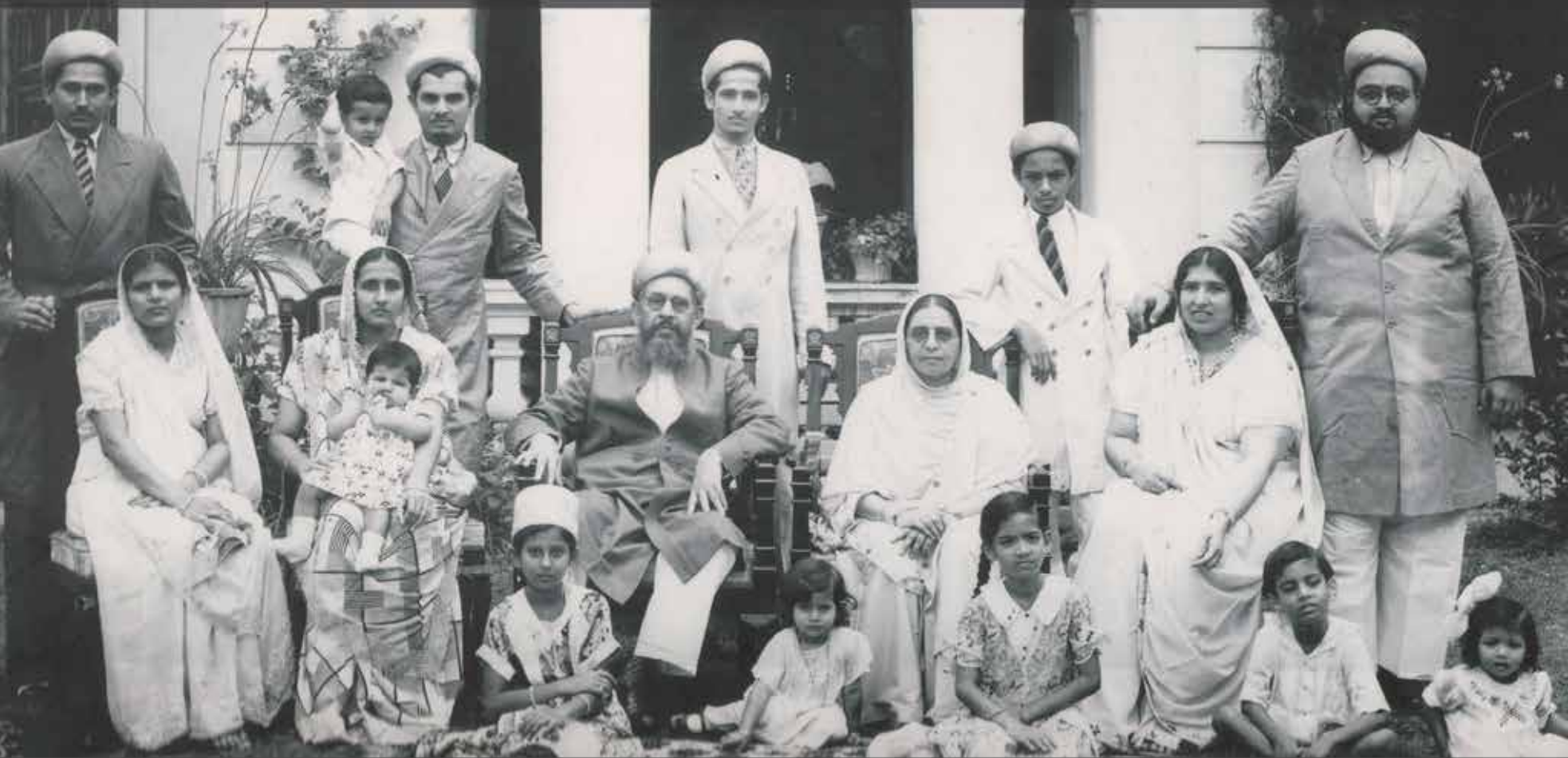
74

Certifications  
شهادات  
Сертификаты  
资质认证

76

Our Excellence  
اعتراف الصناعة  
Наши преимущества  
我们的卓越

# FOUR GENERATIONS



Standing	NOORDEEN BHAI	SHABBIR BHAI (on hand)	ANVERALLY BHAI	FAZAL BHAI	MOIZ BHAI	NOORDEEN BHA'
Seated	KULSUM BAI	BANOO BAI	ZACKY BHAI (on lap)	MOHAMEDALLY BHAI M S H	KHATIJA BAI	RUBAB BAI
On Ground	ARMENA BAI	FATEMA BAI	ZENAB BAI	AKBAR BHAI	MASUM BAI	

# OF TRUST



Mulla Mohamedally Shaikh  
Hebtulabhoy  
1882 - 30 -11-1956



Shaikh Abdulhusein Shaikh  
Hebtulabhoy  
6 -5-1893 -24-2-1968



Tyebally Shaikh Hebtulabhoy  
1888 -4-12-1928



Anverally Shaikh Abdulhusein  
24-7-1910 -6 -9 -1938



Mr. Zaki Anverally  
(3rd Generation)



Mr. Mohamed Anverally  
(4th Generation)

# Happiness in a cup



Founded on a passion to bring the finest Ceylon tea to the world, Anverally Teas have been committed to satisfying tea enthusiasts since 1890. Over one hundred and twenty five years of trust and tradition with continuous innovation and constant dynamism has kept us in the forefront of the Ceylon Tea industry for more than four generations. Our dedicated team is driven to ensuring our promise of a perfect cup of Ceylon Tea at its best, only from Anverally.

Mohamed Anverally

شركة أنور علي ، التي تأسست على شغف لجلب أفضل أنواع شاي سيلان إلى العالم ، على إرضاء عشاق الشاي منذ عام 1890 . على مدار أكثر من مائة وخمسة وعشرين عامًا من الثقة والتقاليد مع الابتكار المستمر والديناميكية المستمرة جعلتنا في طليعة صناعة الشاي سيلان لأكثر من أربعة أجيال . فريقنا المتفاني مدفوع لضمان وعدنا بكوب مثالي من شاي سيلان في أفضل حالاته ، فقط من أنور علي

自1890年以来，爱美若丽茶叶有限公司一直致力于满足茶叶爱好者的需求，致力于将最好的锡兰茶带给世界的热情上。一百二十五年的信任和持续的活力，我们一直处于锡兰茶业四代以来的最前沿。我们专注的团队致力于确保我们的承诺，提供一杯完美的锡兰茶。

Основанная на стремлении подарить миру лучший Цейлонский чай, Компания Anverally Teas с 1890 года стремится удовлетворить истинных любителей чая. Более ста двадцати пяти лет надежного и постоянного развития позволили нам в течение четырех поколений оставаться во главе чайной индустрии Цейлона. Наша преданная команда стремится выполнить обещание и предложить чашку идеального Цейлонского чая в его лучшем виде, который может предоставить только компания Anverally.

# MOHAMED ANVERALLY

Chairman

Mohamed Anverally es Presidente y Director Gerente de una de las mayores empresas exportadoras de té de Sri Lanka, con una aportación significativa a la economía del país. Anverally and Sons (Pvt) Ltd tiene en plantilla a doscientos empleados a tiempo completo y proporciona empleo directo e indirecto a otros mil trabajadores en su fábrica y almacenes.



**WINNER**  
**BEST TEA SUPPLIER**  
in the Tea & Coffee Global  
Supplier Awards 2019 / 2020









**WE PIONEERED**

The finest  
Ceylon tea  
SINCE 1890



**WE REACHED**

Over  
100 COUNTRIES  
worldwide (and growing)



**WE GREW**

Anverally and Sons (Pvt) Ltd is the  
largest tea exporter from Sri Lanka  
to Nigeria and several other  
African countries.

# AT A GLANCE





**WE SERVED**

Over 9 billion cups of Anverally Tea is savoured across the globe.



**WE DIVERSIFIED**

Our portfolio now includes pure Ceylon coconut oil and King Coconut water – straight from the shores of Sri Lanka



The company is the second largest **Tea exporter** in Sri Lanka.



# History of Ceylon tea



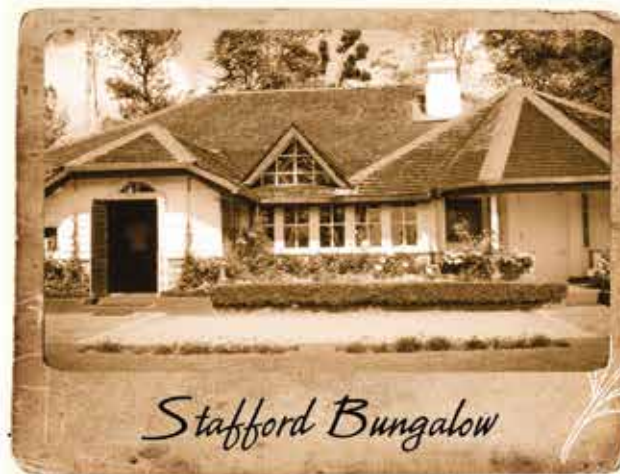
Mr. James Taylor

Father of Ceylon Tea

1867, James Taylor, Scottish by origin, planted 19 acres of tea in the city of Kandy in Ceylon, at the Loolecondra Estate which was the first commercial tea plantation.

В 1867 году Джеймс Тейлор, шотландец по происхождению, посадил 19 акров чая в городе Канди на Цейлоне, в поместье Лоолекондра, которое стало первой коммерческой чайной плантацией.

1867年，起源于苏格兰的詹姆斯·泰勒（James Taylor）在锡兰的康提市的Loolecondra庄园种植了19英亩的茶，这是第一个商业茶园。



Stafford Bungalow

1824  
First tea plant

A tea plant is brought in from China by the British and planted in the Royal Botanical Gardens as a non-commercial crop.

Чайное растение привезено из Китая британцами и высажено в Королевском ботаническом саду как некоммерческая культура.

英国人从中国引进了第一株茶树，相连其种植在康提的皇家植物园像非商业作物。

Stafford Bungalow  
1884

Built in 1884, the current Estate Bungalow was the pioneering Scottish tea planter's main bungalow set to take advantage of the best views from the area.

Построенное в 1884 году, нынешнее здание бунгало на чайной плантации было первоначальным главным бунгало шотландского чайного плантатора, позволяющим насладиться лучшими видами окрестностей.

建于1884年的现役庄园小屋是苏格兰茶农的开创者的主要小屋，旨在充分利用该地区的美景。

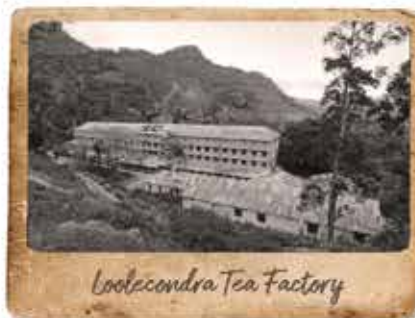
## 1867 1st Tea Estate

The Loolecondera estate was the first tea plantation estate in Sri Lanka (Ceylon) started in 1867 by Scotsman James Taylor. This 19 acres estate is situated in Kandy and this marked the birth of tea in Sri Lanka.



Поместье Лоолекондера было первой чайной плантацией на Шри-Ланке (Цейлон), основанной в 1867 году шотландцем Джеймсом Тейлором. Это поместье площадью 19 акров расположено в Канди ознаменовало рождение чая в Шри-Ланке.

Loolecondera 庄园是斯里兰卡第一个茶园。



## 1873 First tea shipment

The first shipment of Ceylon tea, amounting to 23lb/10kg is made and shipped to London.

Первая партия цейлонского чая весом 23 фунта / 10 кг произведена и отправлена в Лондон.

制造了第一批锡兰茶，重达23磅 / 10公斤，并运往伦敦。

Обычно два верхних листа чая и бутон лова собираются женщинами-работницами плантации. Шри-Ланка - одна из немногих стран, где каждый чайный лист собирается вручную, а не механизированным способом. С опытом женщины-работницы приобретают навык собирать листья быстро и ставят ежедневную цель - от 15 до 20 кг (от 33 до 44 фунтов) чайных листьев.



Generally two leaves and a bud, are skilfully plucked, usually by women. Sri Lanka is one of the few countries where each tea leaf is picked by hand rather than by mechanization. With experience the women acquire the ability to pluck rapidly and set a daily target of around 15 to 20 kg (33 to 44 lb) of tea leaves.

通常，两片叶子和芽通常被女性巧妙地拔出。斯里兰卡是少数几个采用手工采摘而不是机械化采摘茶叶的国家之一。有了经验的积累，这些妇女就能迅速拔毛，并将每日目标定为大约15至20公斤（33至44磅）茶叶。

# Ceylon of Yesterday

It was as far back as the year 1824 in which the British Brought a tea plant from China to Ceylon (Sri Lanka was formerly known as Ceylon). It was planted at the Royal Botanical Gardens located in Peradeniya and is considered to have been the first non-commercial teaplant in Sri Lanka .

# TEA GROWING RE

■ High Grown ■ Medium Grown ■ Low Grown



• 有明确的特点

**1** Uda Pussellawa (High Grown)  
An exquisitely tangy brew with a subtle character, this brew is grown at an elevation of approx. 5000-6000 ft above sea level.

أودا بوسيللاوا  
(تو عالي)

هذا الشراب المذلل ذو الطابع الرائع - بزنج هذا المشروب على ارتفاع تقريبا 5000 - 6000 قدم فوق مستوى سطح البحر

Uda Pussellawa (Cultivado a Gran Altura)  
Un té de sabor exquisitamente intenso, de carácter sutil, este té se cultiva aproximadamente entre 1700 y 2000 m sobre el nivel del mar.

Uda Pussellawa (Высокогорный чай)  
Известно насыщенным напитком с тонким, мягким ароматом, этот сорт чая выращивают на высоте приблизительно 5000-6000 футов над уровнем моря.

烏達普沙拉瓦 (高極種植)  
生長在大約海拔5000-6000英尺。精緻濃郁的沖泡，帶有微妙的特征。

**2** Uva (High and Medium Grown)  
Grown at an elevation of approx. 4000 - 6000 ft above sea level, this tea has an unmistakable character and an exotic, aromatic flavour.

أورا  
(تو عالي ومتوسط)

ينمو على ارتفاع 4000 - 6000 قدم فوق مستوى سطح البحر. هذا الشاي ذو طابع لا مثيل له وتكته نادرة وعطرية

Uva (Cultivado a Media y Gran Altura)

Cultivado aproximadamente entre 1300 y 2000 m sobre el nivel del mar, este té posee un carácter inconfundible y un sabor exótico y aromático.

Ува (Высокогорный и Среднегорный) -  
Выращивается на высоте около 4000-6000 футов над уровнем моря, этот чай обладает незабываемым запахом и экзотическим ароматным вкусом

烏瓦 (高地和中段種植)  
生長在大約海拔4000 - 6000英尺。這種茶葉有鮮明的特征和異國情調的芳香風味。

**3** Green Tea in Ceylon (High and Medium Grown)  
The Ceylon Green Tea industry although young has grown rapidly in recent years and is currently produced in a number of estates in the High & Medium grown district

شاي أخضر في سيلان  
(تو عالي ومتوسط)

صناعة الشاي الأخضر السيلاني على الرغم من المرحلة الأولى، ينمو سريعا في السنوات الأخيرة ويتم إنتاجه حاليا في عدد من العقارات في منطقة عالية ومتوسطة

Té verde de Ceilán (Cultivado a Media y Gran Altura)

La industria del Té Verde de Ceilán, aunque joven, se ha desarrollado rápidamente en estos últimos años. En la actualidad las plantaciones donde se produce este té se localizan en distritos situados a media y gran altura.

Зеленый чай на Цейлоне (Высокогорный и Среднегорный) -  
Индустрия Цейлонского Зеленого чая, хоть и достаточно молодая, в последние годы быстро росла, и в настоящее время зеленый чай производится на нескольких плантациях в высокогорных и среднегорных районах.

锡兰绿茶 (高地和中段種植)  
锡兰绿茶行业虽然年轻，但近年来发展迅速。目前在高中种植区的一些庄园生产。

**4** Kandy (Medium Grown)  
Grown at an elevation at approx. 2000 - 4000 ft above sea level, Kandy was the first region in Sri Lanka in which tea was grown. This brew is strong and intensely full bodied.

كاندي  
(تو متوسط)

ينمو على ارتفاع في تقريبا 2000 - 4000 قدم فوق مستوى سطح البحر، كانت كاندي أول منطقة في سريلانكا التي بزنج فيها الشاي. هذا الشراب قوي

Kandy (Cultivado a Media Altura)  
Cultivado a aproximadamente entre 600 y 1300 m sobre el nivel del mar, Kandy fue la primera región de Sri Lanka en la que se cultivó té. Este té es de sabor fuerte y con cuerpo.

كاندي (Среднегорный)  
Выращивается на высоте около 2000 - 4000 футов над уровнем моря. Канди был первым регионом Шри-Ланка, в котором выращивали чай. Произведенный в этом районе напиток крепкий и очень насыщенный.

康提 (中段種植)  
生長在大約海拔2000 - 4000英尺。康提是斯里兰卡第一个茶种植的地区。这种茶葉沖泡強烈，沖泡濃郁。

# TEA REGIONS OF Ceylon

5

## Dimbulla (High Grown)

This brew has a golden orange hue and a mild, citrusy flavour which is harvest at an elevation of approx. 5000-6000 ft above sea level.

### ديبولا (تو عالي)

يحتوي هذا المشروب على لون برتقالي ذهبي ونكهة خفيفة من الحمضيات التي تصمد على ارتفاع يتراوح بين 5000 - 6000 قدم تقريباً فوق مستوى سطح البحر.

## Dimbulla (Cultivado a Gran Altura)

De tono anaranjado dorado y un moderado sabor cítrico, este té se recolecta a una altura de 1700-2000 m sobre el nivel del mar.

### ديمبولا (Высокогорный)

Этот напиток имеет золотисто-оранжевый оттенок и мягкий цитрусовый аромат, урожай собирают на высоте около 5000-6000 футов над уровнем моря.

### 丁布拉 (高低种植)

这种奶茶有金黄色调和淡淡的柑橘味，生长在大约海拔5000 - 6000英尺。

6

## Nuwara Eliya (High Grown)

Grown at an elevation at approx. 6000 ft above sea level, the tea is referred to as the "Champagne of Ceylon Tea." It has a golden hue and a delicately fragrant flavour.

### نووارا إليا (تو عالي)

ينمو على ارتفاع قى تقريباً 6000 قدم فوق مستوى سطح البحر ، ويشار إلى الشاي باسم الشمشانيا من شاي سيلان ، إنه ذو لون ذهبي ونكهة رائعة

## Nuwara Eliya (Cultivado a Gran Altura)

"El Champán del Té de Ceilán", como se conoce a este té, se cultiva a una altura de 2000 m sobre el nivel del mar. Posee una tonalidad dorada y un delicado y perfumado sabor.

### نووارا-إلييا (Высокогорный)

Выращиваемый на высоте около 6000 футов над уровнем моря, этот чай называют «шампанским цейлонского чая». Он обладает золотистым оттенком и нежным ароматом.

### 努瓦拉埃利亚 (高低种植)

生长在大约海拔 6000英尺。这个地区茶叶已获得指定茶“的福兰香檳”。它有金色的色调和微妙的香气。

7

## Organic Tea (High Grown)

Ceylon organic tea is the finest certified organic teas and free from chemicals and pesticides. The Organic tea grown and processed is considered as one of the most cleanest and healthiest among beverages.

### شاي عضوي (تو عالي)

شاي سيلاني عضوي هو أرقى أنواع الشاي العضوي المعتمدة وخالية من المواد الكيميائية والبيدات الحشرية. يعتبر الشاي العضوي المزروع والمعالج أحد أكثر الأطعمة نظافة وصحة بين المشروبات.

## Té Ecológico (Cultivado a Gran Altura)

El té ecológico de Ceilán se encuentra entre los mejores téis ecológicos, y se cultiva sin pesticidas ni otros productos químicos. El té Ecológico, cultivado y procesado, se considera una de las bebidas más limpias y saludables.

### Органический/натуральный чай (Высокогорный)

Цейлонский органический чай - это лучшее сертифицированное органическое чай, не содержащее химикатов и пестицидов. Выращенный и обработанный органический чай считается одним из самых чистых и полезных для здоровья напитков.

### 有机茶(高低种植)

锡兰有机茶是经过认证的最低质量的有机茶，不含化学物质和农药。种植和加工的有机茶被认为是最清洁和最健康的饮料之一。

8

## Sabaragamuwa (Low Grown)

Grown at an elevation of 2000 ft above sea level. The brew has a hint of sweet caramel which is dark yellowish brown with a reddish tinge.

### صبرجوما (تو منخفض)

ينمو على ارتفاع 2000 قدم فوق مستوى سطح البحر. يحتوي هذا المشروب على تلميح من الكراميل الحلو الذي بني مصفر داكن مع مسحة حمراء.

## Sabaragamuwa (Cultivado a Baja Altura)

Cultivado a una altura de 600 m sobre el nivel del mar, este té posee un dulce toque acaramelado y un color marrón oscuro amarillento, con tonostrojós.

### ساباراغامووا (Низкогорный)

Выращивается на высоте 2000 футов над уровнем моря. В напиток присутствует оттенок вкуса сладкой карамели; темно-желтовато-коричневый с красноватым оттенком.

### 薩巴勒格穆瓦 (低地种植)

生长在大约海拔 2000英尺。这冲有一点甜焦糖的味道，暗黄棕色，带点红色。

9

## Ruhuna (Low Grown)

These plantations are mostly located at sea level. Full bodied and strong with a toasty character.

### روهونا (تو منخفض)

وتقع معظم هذه المزارع في مستوى سطح البحر - جسدي كامل وقوي مع طابع منع

## Ruhuna (Bajo crecimiento)

Estas plantaciones se encuentran principalmente al nivel del mar. Con cuerpo y fuerte con un carácter tostado.

### Рухуна (Низкогорный)

Эти плантации в основном расположены на уровне моря. Напиток имеет насыщенный, сильный вкус и терпкий аромат.

### 卢哈纳 (低地种植)

这些种植园大多位于海平面。冲泡体丰满，浓烈，带有烤面包的性质。

*Journey*

# FROM LEAF TO *Cup*



Tea Bush



Two leaves  
and a Bud



Hand  
Picked Tea



Tea Factory



Drying Machine



Tea Sorting of  
Grades



Tea Blending



Tea Tasting





# شاي أسود فى الأكياس مزدوجة - مغلف / بدون مغلف

Viaje desde la hoja a la taza



# TEA PACKAGING OPTIONS

## PYRAMID TEA BAGS

This style of mesh bag provides the ability to package cut-sift to the whole leaf teas/herbs for ultimate aroma, flavour extraction and leaf/flower infusion. The pyramid tea bag let's you enjoy the perfect cup pf tea every time, minus the time and tools needed to make loose leaf tea. In addition, the pyramid tea bag allows tea to move freely and allows greater brewing efficiency.



## SINGLE CHAMBER TEA BAGS

Single chamber string allows exposure to the hot waters from two sides.



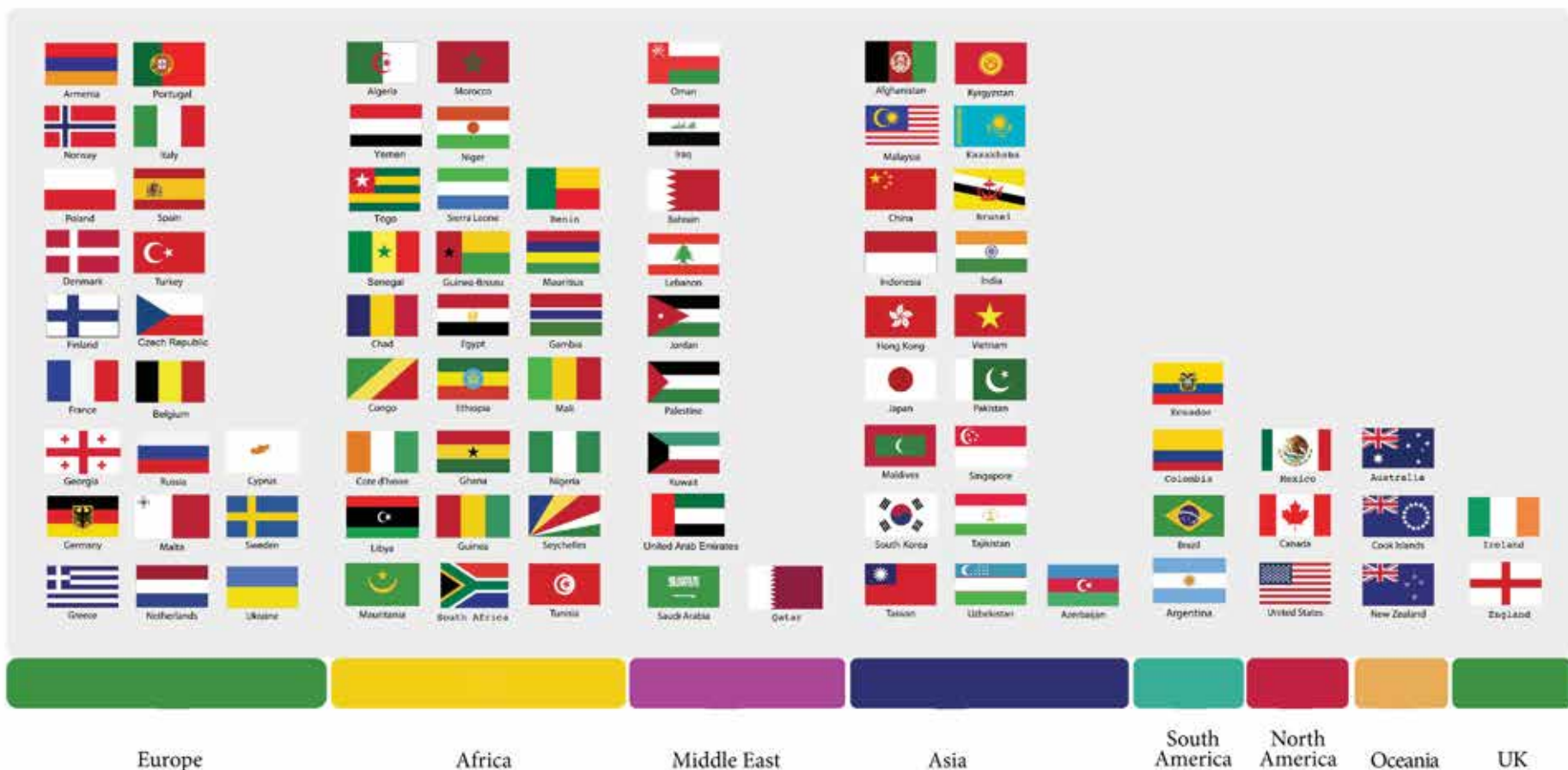
### DOUBLE CHAMBER TEA BAGS

Having two distinctive features: its two chambers and the folding technique used to make it. The two chambers make it easier for water to circulate optimally around the tea, bringing out the full flavour of the tea particles. The folding technique eliminates the need to metal tack the bag which otherwise might have a negative effect on taste.

### PILLOW TEA BAGS

This style of mesh bag provides the ability to package cut-sift to whole leaf teas/herbs for ultimate aroma, flavor extraction and leaf/flower infusion. The pyramid tea bag lets you enjoy the perfect cup of tea every time, minus the time and tools needed to make loose leaf tea. In addition, the pyramid tea bag allows tea to move freely and allows greater brewing efficiency





# OUR GLOBAL FOOTPRINT

Over 9 billion cups of Anverally tea are savored across the globe every year, from the USA to Europe, the Middle East to Africa and the Far East. With a global presence in over 93 countries and growing, our selection of teas cater to the varying palate of the tea enthusiasts worldwide.

Ежегодно во всем мире, от США до Европы, от Ближнего Востока до Африки и Дальнего Востока, употребляется более 9 миллиардов чашек чая Anverally. Широко присутствуя на рынках более чем 93 стран и постоянно расширяясь, наш ассортимент чая удовлетворяет самые разнообразные вкусы любителей чая во всем мире.

从美国到欧洲，从中东到非洲和远东，全球每年有超过93亿杯爱美若丽的茶被品尝。我们的茶产品遍布全球93多个国家，并不断增长，以满足世界各地茶爱好者的不同口味。我们精选的茶迎合了世界各地茶爱好者的不同口味。



## هويتنا العالمية

يتم تذوق 9 مليارات فتجان من شاي أنورعلي في جميع أنحاء العالم كل عام ، من الولايات المتحدة الأمريكية إلى أوروبا والشرق الأوسط إلى أفريقيا والشرق الأقصى. مع وجود عالمي في أكثر من 93 دولة ومنتامية ، فإن اختيارنا من الشاي يلبي الأذواق المتنوعة لعشاق الشاي في جميع أنحاء العالم

### Nuestra Presencia Global

Cada año se disfrutan más de nueve mil millones de tazas de té Anverally, desde Estados Unidos a Europa, desde Oriente Medio a África y el Extremo Oriente. Presentes en 93 países y creciendo, nuestra selección de tés satisface a los variados paladares de entusiastas del té en todo el mundo.



**Sultan**<sup>®</sup>  
Tea

# TEA

*Finest Tea Blended in Ceylon* |

Bolsas de té

الشاي

ЧАЙНЫЕ ПАКЕТИКИ

# BAGS

أجود أنواع خلطات الشاي في سيلان

أكياس

Bolsitas de las mejores mezclas de té  
mezcladas en Ceilén

茶包



# SINGLE CHAMBER BLACK TEA

Without Envelope

أكياس الشاي فردية قوية اضافية  
بدون مغلف

单室红茶



Черный чай в однокамерных пакетиках

Té Negro En Cámara Única Sin Sobre

100% КУПАЖ НАТУРАЛЬНОГО ЧЕРНОГО ЧАЯ

100% 纯味混合红茶



100% BLENDED  
PURE BLACK TEA  
مزيج ممتاز شاي أسود  
2g x 25+3 Tea Bags = 56g

SBTNTB1



100% BLENDED  
PURE BLACK TEA  
مزيج ممتاز شاي أسود  
2g x 25+3 Tea Bags = 56g

SBTNTB2



PREMIUM BLEND  
BLACK TEA  
مزيج ممتاز شاي أسود  
2g x 10 Tea Bags = 20g

SBTNTB3



**PREMIUM BLEND  
BLACK TEA**  
مزيج ممتاز شاي أسود  
2g x 50 Tea Bags = 100g

**SBTNTB4**



**PREMIUM BLEND  
BLACK TEA**  
مزيج ممتاز شاي أسود  
2g x 100 Tea Bags = 200g

**SBTNTB5**



**PREMIUM BLEND  
BLACK TEA**  
مزيج ممتاز شاي أسود  
2g x 100 +10 Tea Bags = 220g

**SBTNTB6**

**ПРЕМИУМ КУПАЖ ЧЕРНОГО ЧАЯ**  
优质混合红茶



**PREMIUM BLEND  
BLACK TEA**  
مزيج ممتاز شاي أسود  
2g x 5 Tea Bags = 10g

**SBTNTBT6**



Item	Packing	Weight Per MC	Loadability MC	
			20FT	40FT
SBTNTB1	2g x 25 TB x 40 Packets حزمة ٤٠ x أكياس الشاي ٢٥ x ٢g	2kg	1400 2800kg	3727 8944.8kg
SBTNTB2	2g x 25 TB + 3 x 40 Packets حزمة ٤٠ x أكياس الشاي ٢٥ x ٢g + ٣ x ٤٠	2.24kg	1538 3445kg	3637 8147kg
SBTNTB3	2g x 10 TB x 100 حزمة ١٠٠ x أكياس الشاي ١٠ x ٢g	2kg	1156 2312kg	2807 5614kg
SBTNTB4	2g x 50 TB x 24 Packets حزمة ٢٤ x أكياس الشاي ٥٠ x ٢g	2.4kg	1315 2630kg	3194 7665.6kg
SBTNTB5	2g x 100 TB x 36 Packets حزمة ٣٦ x أكياس الشاي ١٠٠ x ٢g	7.2 kg	476 3427.2kg	1157 8330kg
SBTNTB6	2g x 100 + 10 TB x 36 Packets حزمة ٣٦ x أكياس الشاي ١٠٠ + ١٠ x ٢g	7.92kg	410 3247.2kg	995 7880.8kg
SBTNTB7	2g x 5 TB x 100 Tins حزمة ١٠٠ x أكياس الشاي ٥ x ٢g	1kg	1400 2800kg	3727 8944.8kg

# SINGLE CHAMBER GREEN TEA

Without Envelope

أكياس الشاي الأخضر فردية  
بدون مغلف

单室绿茶



Зеленый чай в однокамерных пакетиках

Té verde en cámara única sin sobre



GREEN TEA  
شاي أخضر  
2g x 25Tea Bags = 50g

SGTNTB1



GREEN TEA  
شاي أخضر  
2g x 50Tea Bags = 100g

SGTNTB2



GREEN TEA  
شاي أخضر  
2g x 100Tea Bags = 200g

SGTNTB3



GREEN TEA  
شاي أخضر  
2g x 110Tea Bags = 220g

SGTNTB4



GREEN TEA  
شاي أخضر  
2g x 10Tea Bags = 20g

SGTNTB5



GREEN TEA TIN  
شاي أخضر  
2g x 5Tea Bags = 10g

SGTNTB6



ЗЕЛЕНЬИЙ ЧАЙ  
綠茶

Item	Packing	Weight Per MC	Loadability MC	
			20FT	40FT
SGTNTB1	2g x 25 TB x 40 Packets حزمة ٢٥ x ٢٥ أكياس الشاي x ٢ حزمة	2kg	1400 2800kg	3727 8944.8kg
SGTNTB2	2g x 50 TB x 24 Packets حزمة ٢٤ x ٥٠ أكياس الشاي x ٢ حزمة	2.4kg	1156 2312kg	2807 5614kg
SGTNTB3	2g x 100 TB x 36 Packets حزمة ٣٦ x ١٠٠ أكياس الشاي x ٢ حزمة	7.2kg	1315 2630kg	3194 7665.6kg
SGTNTB4	2g x 100 + 10 TB x 36 Packets حزمة ٣٦ x ١٠٠ + ١٠ أكياس الشاي x ٢ حزمة	7.92kg	476 3427.2kg	1157 8330kg
SGTNTB5	2g x 10 TB x 100 حزمة ١٠٠ x ١٠ أكياس الشاي x ٢ حزمة	2kg	410 3247.2kg	995 7880.8kg
SGTNTB6	2g x 5 TB x 100 Tins حزمة ١٠٠ x ٥ أكياس الشاي x ٢ حزمة	1kg	1400 2800kg	3727 8944.8kg

**Sultan**  
Tea



# SINGLE CHAMBER FLAVOURED TEA

Without Envelope أكياس الشاي الفردية  
بدون مغلف

Ассортимент ароматизированного чая в  
однокамерных пакетиках



BLACK TEA  
MANGO  
شاي أسود مانجو  
ЧЕРНЫЙ ЧАЙ «МАНГО»  
红茶芒果  
2g x 25 Tea Bags = 50g

SBTFNTB10



BLACK TEA  
STRAWBERRY  
شاي أسود الفراولة  
ЧЕРНЫЙ ЧАЙ «СТРУБИКА»  
红茶草莓  
2g x 25 Tea Bags = 50g

SBTFNTB11

单室风味茶叶系列



BLACK TEA  
APPLE  
ЧЕРНЫЙ ЧАЙ «ЯБЛОКО»  
红茶苹果  
شاي أسود تفاحة  
2g x 25 Tea Bags = 50g

SBTFNTB1



BLACK TEA  
ORANGE  
ЧЕРНЫЙ ЧАЙ «АПЕЛЬСИН»  
红茶橙子  
شاي أسود البرتقالي  
2g x 25 Tea Bags = 50g

SBTFNTB2



BLACK TEA  
MIXED FRUIT  
ЧЕРНЫЙ ЧАЙ «СМЕСЬ ФРУКТОВ»  
红茶混合水果  
شاي أسود فواكه مختلطة  
2g x 25 Tea Bags = 50g

SBTFNTB3



Té con sabores en cámara  
única sin sobre



**BLACK TEA  
PINEAPPLE**  
ЧЕРНЫЙ ЧАЙ «АНАНАС»  
红茶菠萝  
شاي أسود أناناس  
2g x 25 Tea Bags = 50g  
**SBTFNTB4**



**BLACK TEA  
VANILLA**  
ЧЕРНЫЙ ЧАЙ «ВАНИЛЬ»  
红茶香草  
شاي أسود فانيليا  
2g x 25 Tea Bags = 50g  
**SBTFNTB5**



**BLACK TEA  
GINGER**  
ЧЕРНЫЙ ЧАЙ «ИМБИРЬ»  
红茶生姜  
شاي أسود زنجبيل  
2g x 25 Tea Bags = 50g  
**SBTFNTB6**



**BLACK TEA  
CARDAMOM**  
ЧЕРНЫЙ ЧАЙ «КАРДАМОМ»  
红茶卡达姆  
شاي أسود حب الهال  
2g x 25 Tea Bags = 50g  
**SBTFNTB7**



**BLACK TEA  
CINNAMON**  
ЧЕРНЫЙ ЧАЙ «КОРИЦА»  
红茶肉桂  
شاي أسود قرقة  
2g x 25 Tea Bags = 50g  
**SBTFNTB8**



**BLACK TEA  
LEMON**  
ЧЕРНЫЙ ЧАЙ «ЛИМОН»  
红茶柠檬  
شاي أسود ليمون  
2g x 25 Tea Bags = 50g  
**SBTFNTB9**

Item	Packing	Weight Per MC	Loadability MC	
			20FT	40FT
SBTFNTB1	2g x 25 TB x 40 Packets حزمة ٢٥ × ٢٥ أكياس الشاي × ٤٠ حزمة	2kg	1534 3068kg	3727 7454kg
SBTFNTB2	2g x 25 TB x 40 Packets حزمة ٢٥ × ٢٥ أكياس الشاي × ٤٠ حزمة	2kg	1534 3068kg	3727 7454kg
SBTFNTB3	2g x 25 TB x 40 Packets حزمة ٢٥ × ٢٥ أكياس الشاي × ٤٠ حزمة	2kg	1534 3068kg	3727 7454kg
SBTFNTB4	2g x 25 TB x 40 Packets حزمة ٢٥ × ٢٥ أكياس الشاي × ٤٠ حزمة	2kg	1534 3068kg	3727 7454kg
SBTFNTB5	2g x 25 TB x 40 Packets حزمة ٢٥ × ٢٥ أكياس الشاي × ٤٠ حزمة	2kg	1534 3068kg	3727 7454kg
SBTFNTB6	2g x 25 TB x 40 Packets حزمة ٢٥ × ٢٥ أكياس الشاي × ٤٠ حزمة	2kg	1534 3068kg	3727 7454kg

Item	Packing	Weight Per MC	Loadability MC	
			20FT	40FT
SBTFNTB7	2g x 25 TB x 40 Packets حزمة ٢٥ × ٢٥ أكياس الشاي × ٤٠ حزمة	2kg	1534 3068kg	3727 7454kg
SBTFNTB8	2g x 25 TB x 40 Packets حزمة ٢٥ × ٢٥ أكياس الشاي × ٤٠ حزمة	2kg	1534 3068kg	3727 7454kg
SBTFNTB9	2g x 25 TB x 40 Packets حزمة ٢٥ × ٢٥ أكياس الشاي × ٤٠ حزمة	2kg	1534 3068kg	3727 7454kg
SBTFNTB10	2g x 25 TB x 40 Packets حزمة ٢٥ × ٢٥ أكياس الشاي × ٤٠ حزمة	2kg	1534 3068kg	3727 7454kg
SBTFNTB11	2g x 25 TB x 40 Packets حزمة ٢٥ × ٢٥ أكياس الشاي × ٤٠ حزمة	2kg		

# HERBAL TEA RANGE

Infusiones

Ассортимент  
травяного чая

凉茶系列



Chamomile tea is a popular beverage that also offers a variety of health benefits. Chamomile is an herb that comes from the daisy-like flowers of the Asteraceae plant family.







Moringa oleifera is a plant that is often called the drumstick tree, the miracle tree, the ben oil tree, or the horseradish tree. Moringa has been used for centuries due to its medicinal properties and health benefits.



Drinking mint tea can help in various ways, From giving relief from mental stress and bad breath to boosting our immune system and resulting in weight loss.

EXCELLENT  
ANTIOXIDANT  
SOURCE

# Health Tea Range

Calorie-Free | Improves Digestion | Boosts Immune System | Great for Skin Health | Stimulates Brain Function



SINGLE CHAMBER

WITHOUT ENVELOPE

أكياس الشاي الفردية  
بدون مغلف

Ассортимент  
оздоровительного

单室保健茶系列



**BLACK TEA  
HEALTH**  
شاي أسود الصحة  
ЧЕРНЫЙ ЧАЙ «ЗДОРОВЬЕ»  
紅茶健康  
2g x 25 Tea Bags = 50g  
SBTSHR 1



**GREEN TEA  
JASMINE**  
شاي أخضر الياسمين  
ЗЕЛЕНЫЙ ЧАЙ «ЖАСМИН»  
綠茶茉莉花  
2g x 25 Tea Bags = 50g  
SBTSHR 2



**MILK OOLONG  
TEA**  
شاي حليب اولونغ  
ЧАЙ «МОЛОЧНЫЙ УЛУН»  
牛奶烏龍茶  
2g x 25 Tea Bags = 50g  
SBTSHR3



**MIRACLE  
MORINGA**  
شاي المورينغا  
ЧАЙ «ВОЛШЕБНАЯ МОРИНГА»  
奇蹟辣木  
2g x 25 Tea Bags = 50g  
SBTSHR 4



**SWEET  
ROOIBOS  
ROOIBOS** الحلو  
ЧАЙ «СЛАДКИЙ РОЙБОС»  
甜南非茶  
2g x 25 Tea Bags = 50g  
SBTSHR 5



**BLACK TEA  
YOGA**  
شاي أسود اليوغا  
ЧЕРНЫЙ ЧАЙ «ЙОГА»  
紅茶瑜珈  
2g x 25 Tea Bags = 50g  
SBTSHR 6



**SLIMMING  
TEA**  
شاي التخسيس  
ЧАЙ ДЛЯ ПОХУДЕНИЯ  
瘦身茶  
2g x 25 Tea Bags = 50g  
SBTSHR 7

Item	Packing	Weight Per MC	Loadability MC	
			20FT	40FT
SBTSHR 1	2g x 25 TB x 40 Packets حزمة ٢٥ x ٢٥ أكياس الشاي ٤٠ x ٢	2kg	1534 3068kg	3727 7454kg
SBTSHR 2	2g x 25 TB x 40 Packets حزمة ٢٥ x ٢٥ أكياس الشاي ٤٠ x ٢	2kg	1534 3068kg	3727 7454kg
SBTSHR 3	2g x 25 TB x 40 Packets حزمة ٢٥ x ٢٥ أكياس الشاي ٤٠ x ٢	2kg	1534 3068kg	3727 7454kg
SBTSHR 4	2g x 25 TB x 40 Packets حزمة ٢٥ x ٢٥ أكياس الشاي ٤٠ x ٢	2kg	1534 3068kg	3727 7454kg
SBTSHR 5	2g x 25 TB x 40 Packets حزمة ٢٥ x ٢٥ أكياس الشاي ٤٠ x ٢	2kg	1534 3068kg	3727 7454kg
SBTSHR 6	2g x 25 TB x 40 Packets حزمة ٢٥ x ٢٥ أكياس الشاي ٤٠ x ٢	2kg	1534 3068kg	3727 7454kg
SBTSHR 7	2g x 25 TB x 40 Packets حزمة ٢٥ x ٢٥ أكياس الشاي ٤٠ x ٢	2kg		

# SINGLE CHAMBER BLACK TEA

WITH ENVELOPE

أكياس الشاي فردية قوية اضافية  
مع مغلف



Тёс negroс en cámara única con sobre y bolsita  
Ассортимент черного чая в однокамерных пакетиках в конверте

单室红茶与袋系列



100% BLENDED  
PURE BLACK TEA  
شاي أسود  
2g x 5 Tea Bags = 10g

SBTETB1

100% НАТУРАЛЬНЫЙ ЦЕЙЛОНСКИЙ ЧАЙ

100% 纯锡兰茶



100% BLENDED  
PURE BLACK TEA  
شاي أسود  
2g x 5 Tea Bags = 10g

SBTETB2



100% BLENDED  
PURE BLACK TEA  
شاي أسود  
2g x 10 Tea Bags = 20g

SBTETB3



100% PURE  
CEYLON TEA  
شاي أسود  
2g x 25 Tea Bags = 50g

SBTETB4



PREMIUM BLEND  
PURE BLACK TEA  
شاي أسود  
2g x 50 Tea Bags = 100g

SBTETB5



PREMIUM BLEND  
PURE BLACK TEA  
شاي أسود  
2g x 100 Tea Bags = 200g

SBTETB6



ПРЕМИУМ КУПАЖ НАТУРАЛЬНОГО ЧЕРНОГО ЧАЯ  
优质混合纯红茶

Item	Packing	Weight Per MC	Loadability MC	
			20FT	40FT
SBTNTB1	2g x 5 TB x 100 Tins حزمة ١٠٠٠ أكياس الشاي ٥ x ٢٤	1kg	1400 1400kg	3500 3500kg
SBTNTB2	2g x 5 TB x 100 Tins حزمة ١٠٠٠ أكياس الشاي ٥ x ٢٤	1kg	1400 1400kg	3500 3500kg
SBTNTB3	2g x 10 TB x 100 حزمة ١٠٠٠ أكياس الشاي ١٠ x ٢٤	2kg	1156 1156kg	2807 2807kg
SBTNTB4	2g x 25 TB x 24 Packets حزمة ٢٤٠ أكياس الشاي ٥ x ٢٤	1.2kg	1181 1417kg	2869 3442kg
SBTNTB5	2g x 50 TB x 24 Packets حزمة ١٢٠٠ أكياس الشاي ٥ x ٢٤	2.4kg	738 1771kg	1793 4303kg
SBTNTB6	2g x 100 TB x 12 Packets حزمة ١٢٠٠٠ أكياس الشاي ١٢ x ٢٤	2.4kg	868 2083kg	2108 5059kg

**Sultan**  
Tea



# SINGLE CHAMBER GREEN TEA

WITH ENVELOPE

أكياس الشاي الأخضر فردية  
مع مغلف



Тés verdes en cámara única con sobre y bolsita  
Ассортимент зеленого чая в однокамерных пакетиках в конверте  
单室绿茶与袋系列



GREEN TEA  
شاي أخضر  
2g x 5 Tea Bags = 50g  
SGTETB1



GREEN TEA  
شاي أخضر  
2g x 10 Tea Bags = 50g  
SGTETB2



GREEN TEA  
شاي أخضر  
2g x 25 Tea Bags = 50g  
SGTETB3



GREEN TEA  
شاي أخضر  
2g x 50 Tea Bags = 100g  
SGTETB4



GREEN TEA  
شاي أخضر  
2g x 100 Tea Bags = 200g  
SGTETB5

Item	Packing	Weight Per MC	Loadability MC	
			20FT	40FT
SGTNTB1	2g x 5 TB x 100 Tins حزمة ١٠٠ × أكياس الشاي ٥ × ٢ غ	1kg	1400 1400kg	3500 3500kg
SGTNTB2	2g x 10 TB x 100 حزمة ١٠٠ × أكياس الشاي ١٠ × ٢ غ	2kg	1156 1156kg	2807 2807kg
SGTNTB3	2g x 25 TB x 24 Packets حزمة ٢٤ × أكياس الشاي ٢٥ × ٢ غ	1.2kg	1181 1417kg	2869 3442kg
SGTNTB4	2g x 50 TB x 24 Packets حزمة ٢٤ × أكياس الشاي ٥٠ × ٢ غ	2.4kg	738 1771kg	1793 4303kg
SGTNTB5	2g x 100 TB x 12 Packets حزمة ١٢ × أكياس الشاي ١٠٠ × ٢ غ	2.2kg	868 2083kg	2108 5059kg



# SINGLE CHAMBER FLAVOURED RANGE

WITH ENVELOPE

شاي أسود فى الأكياس بغرفة مزدوجة - مغلف/ بدون مغلف

Tés con sabores en cámara única con sobre

Ассортимент ароматизированного черного чая в однокамерных пакетиках в конверте

单室风味红茶与袋系列



BLACK TEA  
STRAWBERRY  
شاي أسود الفراولة  
ЧЕРНЫЙ ЧАЙ «КЛУБНИКА»  
红茶草莓  
2g x 25 Tea Bags = 50g

SBTFETB1



BLACK TEA  
PINEAPPLE  
شاي أسود أناناس  
ЧЕРНЫЙ ЧАЙ «АНАНАС»  
红茶菠萝  
2g x 25 Tea Bags = 50g

SBTFETB2



BLACK TEA  
MIXED FRUIT  
شاي أسود فواكه مختلطة  
ЧЕРНЫЙ ЧАЙ «СМЕЛЬ ФРУКТОВ»  
红茶混合水果  
2g x 25 Tea Bags = 50g

SBTFETB3



**BLACK TEA  
GINGER**

شاي أسود زنجبيل  
ЧЕРНЫЙ ЧАЙ «ИМБИРЬ»  
红茶生姜

2g x 25 Tea Bags = 50g

**SBTFETB4**



**BLACK TEA  
MANGO**

شاي أسود مانجو  
ЧЕРНЫЙ ЧАЙ «МАНГО»  
红茶芒果

2g x 25 Tea Bags = 50g

**SBTFETB5**



**BLACK TEA  
MINT**

شاي أسود نعناع  
ЧЕРНЫЙ ЧАЙ «МЯТА»  
红茶薄荷

2g x 25 Tea Bags = 50g

**SBTFETB6**



**MORINGA  
LEMON & GINGER**

المورينجا الليمون و الزنجبيل  
Моринга с лимоном и имбирем  
辣木檸檬和姜

1.2g x 25 Tea Bags = 30g

**SMLGTB7**



Item	Packing	Weight Per MC	Loadability MC	
			20FT	40FT
SBTFETB 1	2g x 25 TB x 24 Packets حزمة ٢٤ أكياس الشاي ٢٥ x ٢٤	1.2kg	1156 1387kg	2807 3368kg
SBTFETB 2	2g x 25 TB x 24 Packets حزمة ٢٤ أكياس الشاي ٢٥ x ٢٤	1.2kg	1156 1387kg	2807 3368kg
SBTFETB 3	2g x 25 TB x 24 Packets حزمة ٢٤ أكياس الشاي ٢٥ x ٢٤	1.2kg	1156 1387kg	2807 3368kg
SBTFETB 4	2g x 25 TB x 24 Packets حزمة ٢٤ أكياس الشاي ٢٥ x ٢٤	1.2kg	1156 1387kg	2807 3368kg
SBTFETB 5	2g x 25 TB x 24 Packets حزمة ٢٤ أكياس الشاي ٢٥ x ٢٤	1.2kg	1156 1387kg	2807 3368kg
SBTFETB 6	2g x 25 TB x 24 Packets حزمة ٢٤ أكياس الشاي ٢٥ x ٢٤	1.2kg	1156 1387kg	2807 3368kg
SMLGTB 7	1.2g x 25TB x 24 Packets حزمة ٢٤ أكياس الشاي ٢٥ x ١,٢٤	0.72kg	1156 832kg	2807 2021kg



**Sultan**<sup>®</sup>  
Tea

# SINGLE CHAMBER GREEN TEA

WITH ENVELOPE

أكياس الشاي الأخضر فردية

مع مغلف

Tés verdes en cámara única con sobre



单室风味绿茶与袋系列

Ассортимент ароматизированного зеленого чая в однокамерных пакетиках в конверте





**APPLE GREEN TEA**  
 شاي أخضر تفاحة  
 яблочный зеленый чай  
 綠茶苹果  
 2g x 25 Tea Bags = 50g  
**SGTFETB 1**



**CLASSIC GREEN TEA**  
 شاي أخضر كلاسيكي  
 классический зеленый чай  
 經典綠茶  
 2g x 25 Tea Bags = 50g  
**SGTFETB 2**



**JASMIN GREEN TEA**  
 شاي أخضر الياسمين  
 жасминовый зеленый чай  
 綠茶茉莉花  
 2g x 25 Tea Bags = 50g  
**SGTFETB 3**



**GINGER GREEN TEA**  
 شاي أسود زنجبيل  
 имбирный зеленый чай  
 綠茶生姜  
 2g x 25 Tea Bags = 50g  
**SGTFETB 4**



**SLIMMING GREEN TEA**  
 شاي أخضر التخسيس  
 зеленый чай похудения  
 綠茶瘦身  
 2g x 25 Tea Bags = 50g  
**SGTFETB 5**



**STRAWBERRY GREEN TEA**  
 شاي أخضر شاي أحمر  
 клубничный зеленый чай  
 綠茶草莓  
 2g x 25 Tea Bags = 50g  
**SGTFETB 6**




Item	Packing	Weight Per MC	Loadability MC	
			20FT	40FT
SGTFETB 1	2g x 25 TB x 24 Packets ٢٥ × ٢٤ أكياس الشاي × ٢٥ حزمة	1.2kg	1156 1387kg	2807 3368kg
SGTFETB 2	2g x 100 TB x 24 Packets ٢٥ × ٢٤ أكياس الشاي × ٢٥ حزمة	1.2kg	1156 1387kg	2807 3368kg
SGTFETB 3	2g x 100 TB x 24 Packets ٢٥ × ٢٤ أكياس الشاي × ٢٥ حزمة	1.2kg	1156 1387kg	2807 3368kg
SGTFETB 4	2g x 100 TB x 24 Packets ٢٥ × ٢٤ أكياس الشاي × ٢٥ حزمة	1.2kg	1156 1387kg	2807 3368kg
SGTFETB 5	2g x 100 TB x 24 Packets ٢٥ × ٢٤ أكياس الشاي × ٢٥ حزمة	1.2kg	1156 1387kg	2807 3368kg
SGTFETB 6	2g x 100 TB x 24 Packets ٢٥ × ٢٤ أكياس الشاي × ٢٥ حزمة	1.2kg	1156 1387kg	2807 3368kg



**Sustan**<sup>®</sup>





Slimming teas are often used to and weight loss and cleanse the body. The theory is that the tea stimulates digestion, aids metabolism, and, in some cases, rids the body of impurities.



**Sultan**  
Jasmine  
Green Tea

25 Tea bags | 50g Nett


Jasmine tea is tea scented with the aroma of jasmine blossoms. Typically, jasmine tea has green tea as the tea base; however, white tea and black tea are also used. The resulting flavour of jasmine tea is subtly sweet and highly fragrant.



**Sultan**  
Ginseng  
Green Tea

25 Tea bags | 50g Nett

Ginseng tea is a herbal tea infusion made out of the ginseng plant's root. Ginseng is a perennial herb derived from the aromatic root of Panax Ginseng Meyer, also known as Korean ginseng. It can take four to six years before the root is ready to be harvested.





*Sultan Best Sellers*





最畅销

Лидеры продаж  
Sultán Best seller

الأكثر مبيعا

# BLACK TEA SACHETS

Pillow Type Tea Bag

Миниатюрная  
упаковка черного чая

红茶小袋



BLACK TEA  
SBS01

BLACK TEA  
SBS02

# Sultan<sup>®</sup>

## GREEN TEA SACHETS

Pillow Type Tea Bag

Миниатюрная упаковка  
зеленого чая

绿茶小袋



GREEN TEA  
SGS01

GREEN TEA  
SGS02

# Loose

Tés sueltos

فضفاض

*Finest Tea Blended in Ceylon* |

ЧАЙ РОССЫПЬЮ

# Tea

شاي

Bolsitas de las mejores mezclas de té  
mezcladas en Ceilén

أجود أنواع خلطات الشاي في سيلان

散茶叶

# LOOSE TEA POUCHES

PREMIUM LOOSE TEA

حزم  
شاي أسود و أخضر

Bolsa de té suelto premium



Мягкая упаковка чай рассыпью



100% BLENDED  
PURE BLACK TEA  
الهيل شاي  
500g

SLBTP03



100% BLENDED  
PURE BLACK TEA  
الهيل شاي  
200g

SLBTP02



100% BLENDED  
PURE BLACK TEA  
الهيل شاي  
50g

SLBTP01



GREEN TEA  
شاي أخضر  
500g

SLGTP03



GREEN TEA  
شاي أخضر  
200g

SLGTP02



GREEN TEA  
شاي أخضر  
50g

SLGTP01

Item	Packing	Weight Per MC	Loadability MC	
			20FT	40FT
SLBTP 03	500g x 10 Pouch ١٠ × ٥٠٠ غ كياس	5kg	1125 5625kg	2800 14000kg
SLBTP 02	200g x 25 Pouch ٢٥ × ٢٠٠ غ كياس	5kg	1125 5625kg	2800 14000kg
SLBTP 01	50g x 100 Pouch ١٠٠ × ٥٠ غ كياس	5kg	1225 5625kg	2800 14000kg
SLGTP 03	500g x 10 Pouch ١٠ × ٥٠٠ غ كياس	5kg	900 2160kg	2800 14000kg
SLGTP 02	200g x 25 Pouch ٢٥ × ٢٠٠ غ كياس	5kg	900 2160kg	2800 14000kg
SLGTP 01	50g x 100 Pouch ١٠٠ × ٥٠ غ كياس	5kg	900 2160kg	2800 14000kg



**Sultan**<sup>®</sup>  
Tea

The logo for Sultan Tea is a red, ribbon-like banner with a white border. The word "Sultan" is written in a white, elegant script font, and "Tea" is written in a smaller, white, sans-serif font below it. A registered trademark symbol (®) is located at the top right of the banner.



SLBT01  
5kg



# Sultan®

SLGT03  
250g



SLBTP04  
250g



SLBT02  
2.5 kg



SLBT05  
300g



# LOOSE TEA BULK RANGE

Tés sueltos a granel

散茶大量系列



SLBT06

5 kg



SLBT07

10 kg



SLGT08

5 kg

Оптовый диапазон чая россыпью

# PET BOTTLE RANGE

PREMIUM LOOSE TEA

وعاء بلاستيكي

Botellas de PET

Ассортимент миниатюрных банок чая

PET瓶系列





100% BLENDED  
PURE BLACK TEA  
الهيل شاي  
100% КУПАЖ НАТУРАЛЬНОГО  
ЧЕРНОГО ЧАЯ  
100% 纯味混合红茶  
400g

**SLBTB01**



100% BLENDED  
PURE BLACK TEA  
الهيل شاي  
100% КУПАЖ  
НАТУРАЛЬНОГО  
ЧЕРНОГО ЧАЯ  
100% 纯味混合红茶  
200g

**SLBTB02**



100% BLENDED  
PURE GREEN TEA  
شاي أخضر  
100% КУПАЖ  
НАТУРАЛЬНОГО  
ЗЕЛЕННОГО ЧАЯ  
100% 纯正纯正绿茶  
200g

**SGLBT 04**



MOROCCAN MINT TEA  
شاي النعناع المغربي  
МАРОККАНСКИЙ  
МЯТНЫЙ ЧАЙ  
摩洛哥薄荷茶  
200g

**SLMT 03**



CTC TEA  
شاي CTC  
ГРАНУЛИРОВАННЫЙ  
ЧАЙ  
CTC 茶叶  
200g

**CTCBT 06**



Item	Packing	Weight Per MC	Loadability MC	
			20FT	40FT
SLBTB 01	400g x 8 BOTTLE وعاء ٨ ة ٤٠٠	3.2kg	1103 3529kg	2679 9532kg
SLBTB 02	200g x 16 BOTTLE وعاء ١٦ ة ٢٠٠	3.2kg	1145 3664kg	2900 9280kg
SLMT 03	200g x 16 BOTTLE وعاء ١٦ ة ٢٠٠	3.2kg	1145 3664kg	2900 9280kg
SGLBT 04	200g x 16 BOTTLE وعاء ١٦ ة ٢٠٠	3.2kg	1145 3664kg	2900 9280kg
SCTCB 05	200g x 16 BOTTLE وعاء ١٦ ة ٢٠٠	3.2kg	1145 3664kg	2900 9280kg

# INSTANT TEA PREMIX COLLECTION

حزم  
الشاي الفورية بريمكس

*The Perfect cup of  
tea in seconds*

The advertisement features a central arrangement of Sultan Instant Tea Premix products. On the left, three boxes are displayed: a green box for 'Tea Premix Cardamom Chai', a white box for 'Tea Premix', and a red box for 'Tea Premix Black Chai'. Each box prominently displays the 'Sultan' brand name and '10 SINGLE SERVE SACHETS'. In the foreground, two glass cups filled with tea are placed on a woven tray, surrounded by cinnamon sticks and sugar cubes. To the right, a large, ornate copper teapot stands as a backdrop. In the bottom right corner, two individual sachets are shown, one red and one green, both labeled 'INSTANT Tea PREMIX BLACK CHAI'. The overall aesthetic is warm and traditional, emphasizing the quality and convenience of the product.

Преміх колекція чай быстрого приготовления  
速溶茶预混料系列

Colección de premezclas de té instantáneas



CEYLON BLACK CHAI  
 بلاك تشاي  
 ЦЕЙЛОНСКИЙ ЧЕРНЫЙ ЧАЙ  
 锡兰红茶柴  
 200g

SIPM1



GINGER CHAI  
 الزنجبيل تشاي  
 ИМБИРНЫЙ ЧАЙ  
 生姜茶柴  
 200g

SIPM2



SPICY CARDAMOM  
 الهيل الحار  
 КАРДАМОН СО СПЕЦИЯМИ  
 香辣豆蔻  
 200g

SIPM3



MASALA CHAI  
 ماسالا تشاي  
 МАСАЛА ЧАЙ  
 马萨拉柴  
 200g

SIPM5

3 in 1  
 Milk  
 Sugar  
 Tea

# Sultan

## TEA Selection

FINEST TEAS TO CLEANSE, DETOX & REVITALIZE

Selección de tés

قصدیر اختیار

الشاي

EXCELLENT  
ANTIOXIDANT  
SOURCE



选择锡罐

Упаковка чайного ассорти



EXCELLENT  
ANTIOXIDANT  
SOURCE

Mint Strawberry Cardamom Peach

AN EXQUISITE SELECTION OF FOUR BLENDS OF BLACK TEA



TEA SELECTION TINS  
إختيارات قصدير الشاي  
АССОРТИМЕНТ УПАКОВОК ЧАЯ  
选择锡罐茶



STBRT 01  
Herbal Infusion  
التسريب العشبي  
Травяной настой  
草药输液



STBWT 02  
Black tea  
الهيل شاي  
Черный чай  
红茶



STBWT 03  
Moringa  
المورينغا  
Моринга  
辣木



STBYT 04  
Black Tea  
الهيل شاي  
Черный чай  
红茶



STBGT 05  
Fruit Tea  
شاي فاكهي  
Фруктовый чай  
水果茶



STBVT 06  
Green Tea  
شاي أخضر  
Зеленый чай  
绿茶



# Ceylon ICED TEA

شاي مثلج سيلاني  
苏丹冰茶系列



BLACK TEA  
WITH APPLE  
200ml, 350ml

SITS2

SITL2



BLACK TEA  
WITH LEMON  
200ml, 350ml

SITL5

SITS5



BLACK TEA  
WITH PEACH  
200ml, 350ml

SITS3

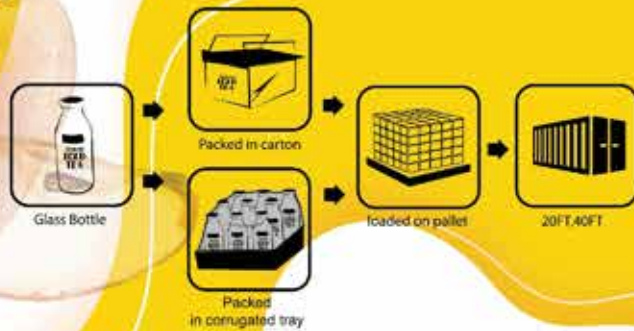
SITL3



GREEN TEA  
ORIGINAL BLEND  
200ml, 350ml

SITL6

SITS6



Glass Bottle

Packed in carton

Loaded on pallet

20FT 40FT

Packed  
in corrugated tray

## Ассортимент холодного чая “Султан”



SITS4

SITL4

No fizz  
Low in sugar  
Rich in antioxidants  
All natural ingredients  
Environment friendly glass bottles  
Produced and packed  
in Sri Lanka

**ZERO**  
sugar



**ZERO**  
sugar

BLACK TEA WITH  
LYCHEE &  
STRAWBERRY  
FLAVOUR  
200ml,350ml



BLACK TEA  
WITH MANGO &  
BLACKCURRANT  
FLAVOUR  
200ml,350ml

**ZERO**  
sugar



**ZERO**  
sugar

BLACK TEA WITH  
POMEGRANATE  
& BLUEBERRY  
FLAVOUR  
200ml,350ml



SITS1

SITL1

Volume	No of Bott per MC	Weight per MC(Net)	Loadability/ Weight per pallet	Loadability/ Weight per 20FT FCL	Loadability/ Weight per 40FT FCL
350ml Glass Bottle	12 Bottl	4.3Kg	108 MC 1296 Bottl 464.4kg	1080 MC 12960 Bottl 4644kg	2160 MC 25920 Bottl 9288kg
200ml Glass Bottle	24 Bottl	5.1 Kg	84 MC 2016 Bottl 428.4kg	840 MC 20160 Bottl 4284kg	1680 MC 40320 Bottl 8568kg

# PROMOTION RANGE

سلع دعائية

Promociones

Ассортимент чая по специальному предложению

推广系列





**PREMIUM BLEND  
WITH FREE FOOTBALL**  
مزيج شاي برميوم كرة قدم مجانية  
ПРЕМИУМ КУПАЖ С БЕСПЛАТНЫМ  
ФУТБОЛЬНЫМ МЯЧОМ  
优质混合茶和免费足球  
2g x 300 Tea Bags = 600g  
**SFBMC 001**



**PREMIUM BLEND  
FREE KETTLE**  
مزيج شاي برميوم غلاية مجانية  
ПРЕМИУМ КУПАЖ С БЕСПЛАТНЫМ  
ЧАЙНИКОМ  
优质混合茶和免费茶壶  
2g x 300 Tea Bags = 600g  
**SKMC 002**



**PREMIUM BLEND  
WITH FREE MUG**  
مزيج شاي برميوم قديم مجاني  
ПРЕМИУМ КУПАЖ С  
БЕСПЛАТНОЙ КРУЖКОЙ  
优质混合茶和免费茶缸子  
2g x 300 Tea Bags = 600g  
**SMGMC 003**



**PREMIUM BLEND  
BLACK TEA**  
شاي أسود مزج خاص  
ПРЕМИУМ КУПАЖ  
ЧЕРНОГО ЧАЯ  
优质混合红茶  
2g x 111 ENVELOPES = 222g  
**SSPEBT 004**



**PREMIUM BLEND  
BLACK TEA**  
شاي أسود مزج خاص  
ПРЕМИУМ КУПАЖ  
ЧЕРНОГО ЧАЯ  
优质混合红茶  
2g x 25+3 Tea Bags = 56g  
**SSTB 005**



**PREMIUM BLEND  
BLACK TEA**  
شاي أسود مزج خاص  
ПРЕМИУМ КУПАЖ  
ЧЕРНОГО ЧАЯ  
优质混合红茶  
2g x 25 + 5 Tea Bags = 60g  
**SSTB 006**

Gifts can be designed according to your requirement  
يمكن تصميم الهدايا وفقاً لمتطلباتك

Подарок может быть разработан в соответствии с вашими требованиями  
礼品可以选择根据您的要求

# PROMOTIONAL ITEMS

Shopping Bag  
كيس التسوق



Danglers  
متدلون



Kettles  
غلايات



5 Envelope Sample Tin  
مغلقة - عينة



Football  
كرة القدم



Basketball  
كرة سلة



Frosted & Glass Mug  
قدح سيراميك



Cap  
قبعة



Wall Clock  
ساعة الحائط



Promotional Pack  
تعبئة تعزيزية



Рекламные товары

促销项目

# سلع دعائية

Producto promocional



A Gift For Every Promotion

Un regalo por cada Promoción



**Sultan**<sup>®</sup>  
Tea

# CORPORATE HEAD OFFICE

Корпоративный Головной офис



Our corporate head office is located at a 20,000 square foot, five storey property in the heart of Colombo, only 20 minutes from the Ceylon Chamber of Commerce and the Tea Auction. Featuring a modern, open-floor concept with a roof garden and an underground parking facility, this space ensures the comfort of 200 staff, built around the creation of a 'home away from home'. The property features stylish workspaces, collaborative meeting spaces, a state of the art tea tasting room and spacious lounge facilities amongst others.

## OFICINA CORPORATIVA

Nuestra oficina central está situada en un edificio de cinco plantas y 1900 m2 en el corazón de Colombo, a tan solo veinte minutos de la Cámara de Comercio de Colombo y del Centro de Subastas de Té. El edificio está diseñado para convertirse en un auténtico "hogar fuera del hogar", ofreciendo un cómodo lugar de trabajo para los 200 empleados, con grandes espacios diáfanos, aparcamiento subterráneo y azotea ajardinada. Entre otras instalaciones la propiedad alberga modernos espacios de trabajo, salas de reuniones colaborativas, una sala de cata de té de última generación y amplias áreas de descanso.



# مكتب الشركة

OFICINA CORPORATIVA

企业总部



Головной офис нашей компании расположен в пятиэтажном здании площадью 20 000 квадратных футов в центре Коломбо, всего в 20 минутах от Торгово-промышленной палаты Цейлона и Чайного Аукциона. Помещение создано в соответствии с современной концепцией открытого пространства с садом на крыше и подземной автостоянкой. Это пространство обеспечивает комфорт 200 сотрудникам, создавая ощущение «дома вдали от дома». В здании расположены стильные рабочие места, помещения для совместных встреч, современный зал для дегустации чая и просторная парадная лаундж - зона.

我们的公司总部位于可伦坡中心的五层物业，占地20,000平方英尺。距离锡兰商会和茶叶拍卖会只有20分钟的路程。该空间采用现代化的开放式概念，并带有屋顶花园和地下停车设施，可确保200名员工的舒适。建立在创建“家外之家”的周围跟协作会议空间，最先进的品茶室和宽敞的休息室。



يقع المكتب الرئيسي للشركة على مساحة 20 ألف قدم مربع ، مكون من خمسة طوابق في قلب كولومبو ، على بعد 20 دقيقة فقط من غرفة سيلان التجارية ومزاد الشاي. يتميز بمفهوم حديث مفتوح في الطابق الأرضي مع حديقة على السطح وموقف للسيارات تحت الأرض ، وهذا يضمن راحة 200 موظف ، مبني حول إنشاء "منزل بعيدًا عن المنزل". يوفر مكان الإقامة مساحات عمل أنيقة ومساحات اجتماعات تعاونية وغرفة تذوق الشاي على أحدث طراز ومرافق صالة فسيحة وغيرها

# OUR FACILITIES

منشآتنا

We are committed to excellence in every product we make. Over the last century, our philosophy has remained true to product quality and safety in every aspect of our business. Our manufacturing facilities consist of world class amenities that follow robust quality and food safety programmes along with state-of-the-art blending, tea bagging, packaging and also an in-house laboratory which monitors ISO 3720 & ISO 11287 specifications in tea. The factories handles storage for over 20 million kgs of tea annually.

Estamos comprometidos con la excelencia en cada uno de nuestros productos. Nuestra filosofía se ha mantenido fiel a la búsqueda de la calidad y seguridad del producto en cada área de nuestro negocio a lo largo del último siglo. Nuestras fábricas poseen instalaciones del mejor nivel que se ajustan a estrictos programas de calidad y seguridad alimentaria, junto con sistemas de última generación para el procesado, embolsado y empaquetado. A su vez, el laboratorio presente en las instalaciones supervisa la implementación de las normativas ISO 3720 e ISO 11287 en la producción del té. Las fábricas son capaces de manejar 20.000 toneladas de té al año.

## Nuestras Instalaciones



## Наше производство

## 我们的设备



Мы стремимся к совершенству в производстве каждого нашего продукта. На протяжении последнего столетия наша философия оставалась верной качеству и безопасности продукции во всех аспектах нашей деятельности. Наши производственные мощности включают оборудование мирового класса, соответствующее строгим программам обеспечения качества и безопасности пищевых продуктов, позволяющее применять современные технологии смешивания, расфасовки и упаковки чая, а также собственную лабораторию, которая следит за соблюдением требований стандартов ISO 3720 и ISO 11287 для производства чая. Ежегодно на наших фабриках хранится более 20 миллионов килограммов чая.

我们致力于在我们生产的每一件产品中做到卓越。在过去的一个世纪中，我们的理念一直坚持我们业务各个方面的产品质量和安全性。我们的制造设施包括世界一流的设施，这些设施遵循严格的质量和食品安全计划，以及最先进的调和、茶袋、包装和内部实验室，可监控茶中的ISO 3720和ISO 11287规格。我们的工厂每年处理的茶叶储存量超过2000万公斤。

# QUALITY STANDARDS

Estádares de calidad

Стандарты качества

质量标准



This is for products that are produced or manufactured in accordance with relevant Japanese Agricultural Organic Standards.



LK - BIO - 149  
Non EU-Agriculture

Standardised for the unique set of legal organic rules valid all over the EU.



USDA Certified products assure that it contains 95% or more certified organic ingredients.



A symbol of pure Ceylon tea. This logo ensures the premium quality of Ceylon tea brewed into your tea cup.



Ozone Logo symbolizes that tea is cultivated and manufactured in the territory of Sri Lanka without the use of Methyl Bromide or any other Ozone Depletion Substances.



This symbolizes the relationship between consumers and campaigners, companies and traders, farmers and workers in a joint endeavor to improve lives and wellbeing through everyday shopping.



The highest standard in food safety with ISO 22000:2005/HACCP certification, to ensure food is safe at the time of human consumption.



GMP is system where we have certified our process to ensure the products are consistently produced and controlled according to quality standards.



This standard integrates the principals of Hazard Analysis and Critical Control Point (HACCP) system and application steps developed by the CODEX Alimentarius Commission.



Halal certification is a process which ensures the features and quality of the products according to the rules established by the Islamic Council that allows the use of the mark Halal.



UTZ logo on our product means that the company supports sustainable farming by sourcing UTZ certified tea.



FDA certificate is a document containing information about a product's regulatory or marketing status.



The Ethical Tea Partnership is an organisation that's dedicated to improving the sustainability of tea supply chains.



The Rainforest Alliance works to conserve biodiversity and ensure sustainable livelihoods by transforming land-use practices, business practices and consumer behavior.

# CERTIFICATIONS

## شهادات

### CERTIFICACIONES

#### Сертификаты

#### 资质认证



FDA Certificate



JAS Organic



Ozone Friendly Certificate



EU Organic Certificate



USDA-NOP Organic Certificate



NAFDAC Certification



Lion Logo Certification



ISO 17025 Certified Laboratory



HALAL Certificate



HACCP Certificate



GMP Certificate



ISO 22000 Certificate

# OUR EXCELLENCE

Наши преимущества



01 The most outstanding Exporter 2012, Best Tea Exporter 2018-2020 & Highest Export Turnover Award 2018 awarded by the National Chamber of Exporters

02 Presidential Export Award 2015 and 2018 / 2019 awarded by Export Development Board Sri Lanka

03 Most Outstanding Entrepreneur (Gold) at the Asia Pacific Entrepreneurship Awards 2017 / 2018 awarded by Enterprise Asia

04 Most Outstanding Entrepreneur (Silver) at the Asia Pacific Entrepreneurship Awards 2012/2013 awarded by Enterprise Asia



# لدينا التميز

我们的卓越



05 Best Tea Supplier awarded at the Tea & Coffee Global Awards 2019 / 2020

06 Winner of SLIM Brand Excellence Awards 2011-2018 & 2020 awarded by Sri Lanka Institute of Marketing.

07 Best Tea Carton Design at China Tea Expo 2015, Beijing, China

08 Best Value Added Tea Exporter 2016 awarded by the Sri Lanka Tea Board.

# Sultan®



Anverally & Sons (Pvt) Ltd.

No. 17, Dr. Lester James Peiris Mawatha, Colombo 05, Sri Lanka

☎ +94 11 2 555594-7 ✉ : [info@anverally.com](mailto:info@anverally.com) 🌐 : [www.anverally.com](http://www.anverally.com)